



CHABLIS

*L'expression
cristalline
d'un terroir*

新闻通稿，2019年12月2日

2020 年份夏布利/Chablis：早熟又经典的一年

2020 年将永远被铭记。当葡萄藤循其周期自然生长时（略有加快速度），全世界正试图保护自己以对抗新冠疫情的肆虐。

2020 年份的一大标志是早熟，从 8 月份就开始了收获。另一特点是经典：具有良好的平衡和夏布利Chablis 葡萄酒的独有清爽。

一切始于一个温暖潮湿的冬季，这使葡萄藤很快重新焕发生机：从三月下半月葡萄藤就开始抽芽了。

当法国人进行隔离时，酒农却要在夜里起床以对抗春季霜冻：从 3 月底到 4 月初，以及随后的 5 月 11 日和 12 日，在阴凉通风处的温度降到零度以下。幸运的是，环境湿度不大使损害有限：损害只局限于最冷的区域，尤其是谷底。

据观察，三月份葡萄藤的生长并未受到影响。开花持续了十几天。即使一些受春季霜冻影响的地块有一些落花或出现果实僵化的现象，但总体上，开花良好，预兆着今年会是丰收的一年。

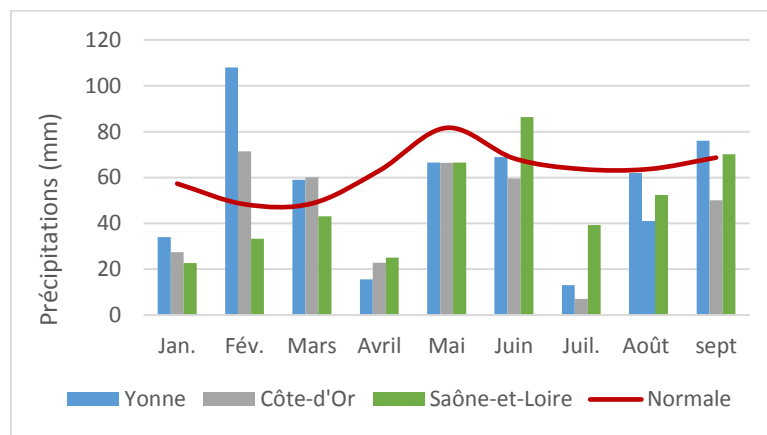
随后而来的夏季炎热干燥。缺水有时会使葡萄成熟缓慢，也会降低葡萄的产量，因此会影响收成。



CHABLIS

*L'expression
cristalline
d'un terroir*

月降雨量（毫米）



正常值

月份：一月、二月、三月、四月、五月、六月、七月、八月、九月

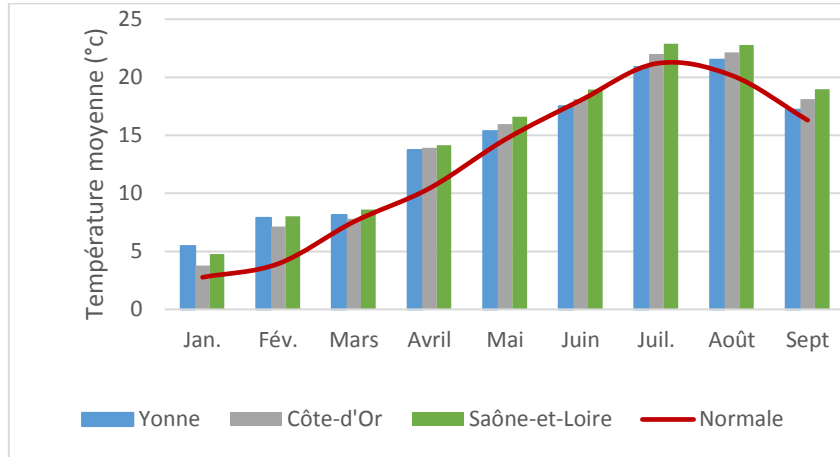
降雨量（毫米）

八月份总算是下了几场好雨，但降水分布不均，而且有些村庄的灌溉水量也较少，如瑟兰河畔布瓦利/Poilly-sur-Serein、维维耶/Viviers、贝鲁/Béru 或奇契/Chichée 的部分区域。

冰雹并没有放过一些产区。5 月冰雹侵害了库尔吉/Courgis 的一些地块，8 月 12 日又侵袭了贝鲁/Béru 村和班镇/Beines 村。

葡萄的生长周期比过去 20 年的平均值还要提早 15 至 20 天，与“正常”年份相比，葡萄在 8 月份就已经成熟了。因此，严格来说，2020 年并不是一个炎热的年份，而是一个早熟的年份。

月平均气温(°C)



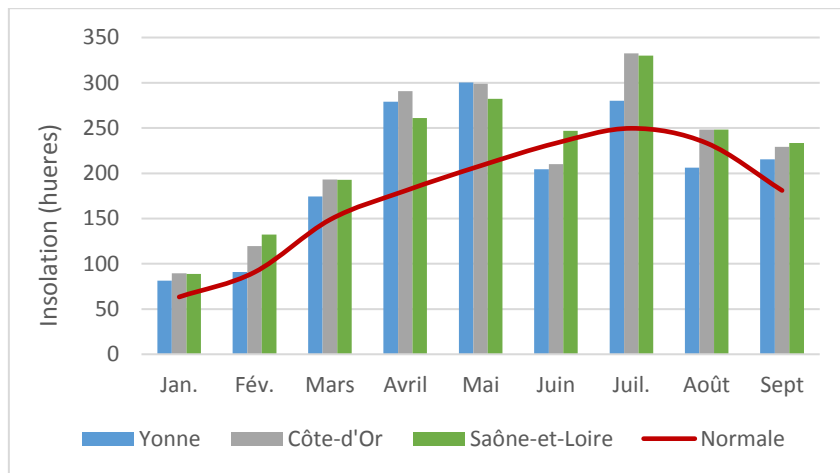
正常值

月份：一月、二月、三月、四月、五月、六月、七月、八月、九月

平均气温

在收获前夕，葡萄藤的状况极好，但是跟其它地块相比，同样的夏季，暴露在夕阳下、分布在多石土壤上的地块或葡萄砧木抗性较弱的地块却遭到更多损害：葡萄藤被晒得干缩或被烤焦。

月日照时数（小时）



正常值

月份：一月、二月、三月、四月、五月、六月、七月、八月、九月

日照时数（小时）

有些酒农在 8 月 24 日就开始采摘。接下来的一周几乎全部酒农都在收获葡萄。采摘历时 3 周，在 9 月中旬结束。

在 2020 年，很难确定何时才是最佳的收获日期，但是良好的气候条件使酒农们能够按照他们的节奏，从容地做出这一决定。

开花后，酒农们预想这将是丰收的一年。但还是不可避免地遭遇了干旱！葡萄压榨时，人们发现收获不如预期。

现在就准确评估产量还为时过早，因为各个地块间的差异会很大。就今年的平均产量而言，专业人士一致认为每公顷将介于 5200 至 5700 升，最高可达每公顷 6000 升。。

酒精发酵迅速而又顺利地进行。葡萄汁显示含糖量为正常水平（没有过量），几乎没有苹果酸，但是充足的酒石酸保证了葡萄酒的平衡和清爽，这正是夏布利/Chablis 葡萄酒的魅力所在。

因此，葡萄酒的品质不负众望，虽说是一个早熟的年份，却无不彰显夏布利/Chablis 的经典特色。

www.chablis.fr

Françoise Roure
Responsable Marketing Communication

BIVB Chablis-Grand Auxerrois
Tél. : 03 86 42 42 22
E: francoise.roure@bivb.com

Twitter & Instagram : @VinsdeChablis -

#Chablis



VINS DE
BOURGOGNE